

## 【改訂版】スマートフォンから大学のプリンターで印刷する方法

まず最初に、スマートフォンが大学の Wi-Fi に接続されていることを確認してください！

①KYOCERA Mobile Print アプリをインストール

(最初に出てくるアプリの通知設定、データ収集は任意で選択してください)

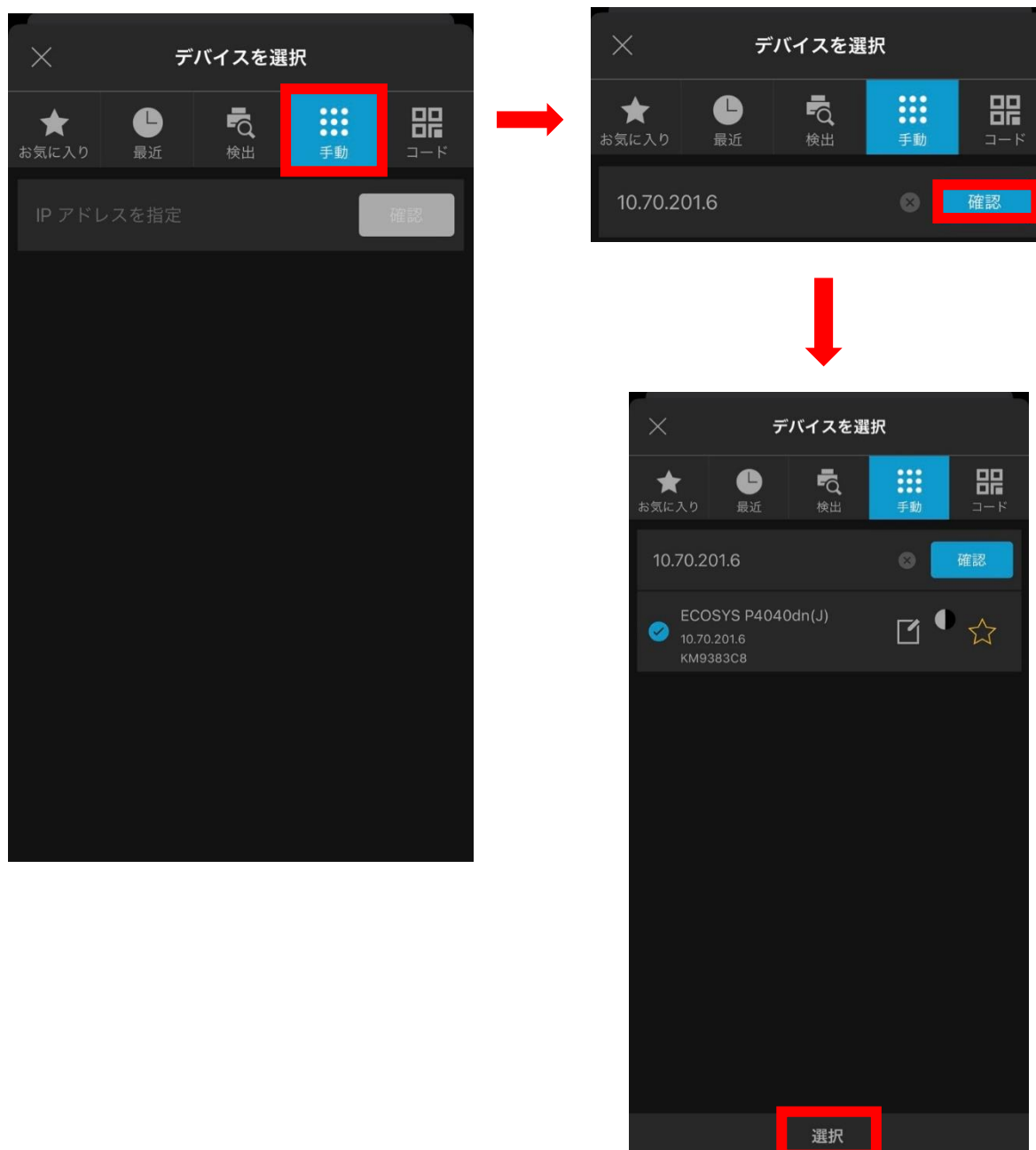


②アプリを開き、【デバイスを選択】をタップ



③使いたいプリンターのアドレスを確認し、【手動】→【IP アドレス入力】→【確認】→【選択】の順番で操作

※検出からでもできなくはありませんが、たまに繋がらないこともあるので手動の方が確実です



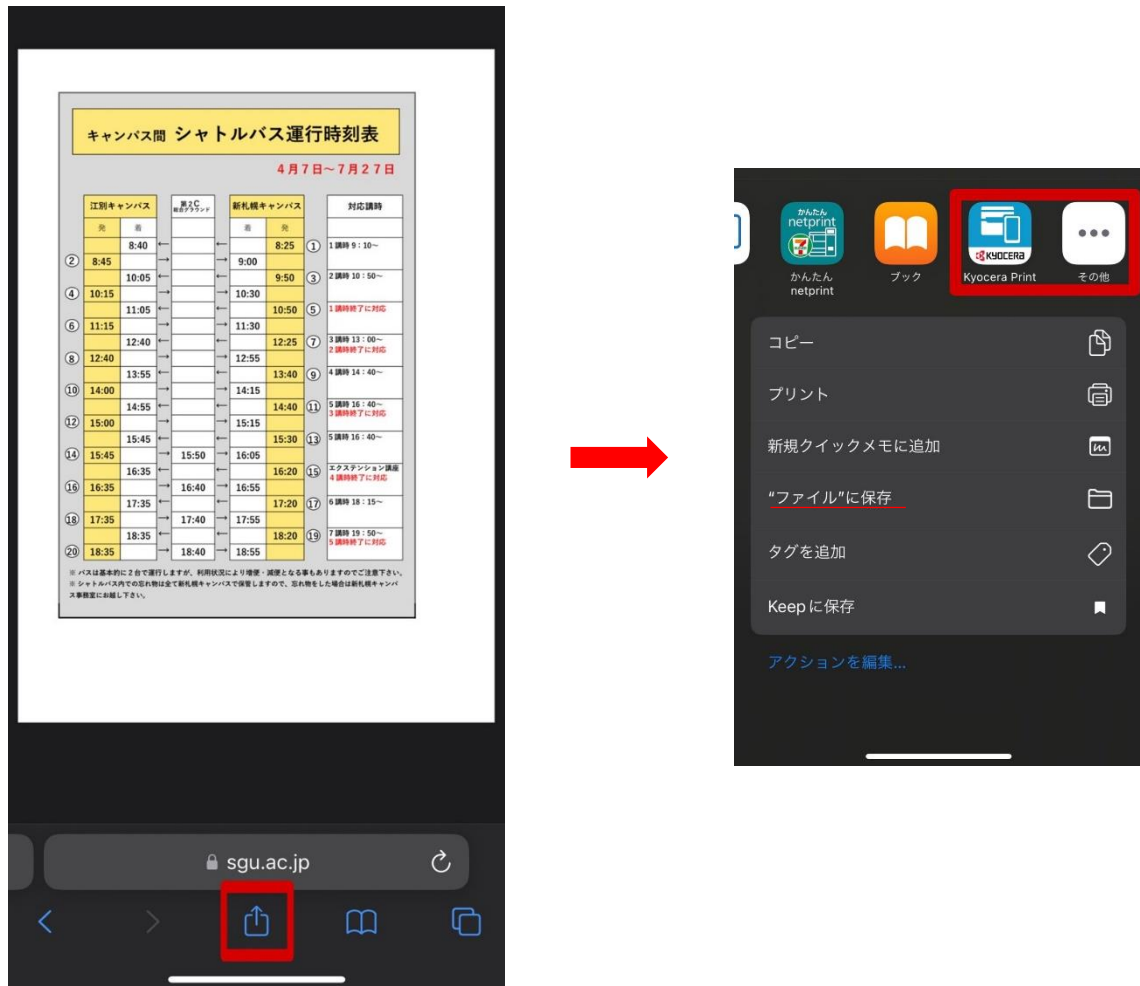
④プリントしたいファイルを選ぶ

※Web上の写真やPDFなどをプリントしたい時は、アプリ上の【ウェブ】からではなく、検索バーの下にある共有マークからアプリにとんだ方がいいです。

アプリからでもできなくはありませんが、たまにブロックされてしまいます。

(アプリアイコンが表示されていないときは、その他の部分をタップしてください)

もしくはスマホのファイルに一旦保存して、アプリの【ファイル】からプリントしたいものを選択してください。



⑤右下の歯車のマークから印刷設定をする

設定が完了し、【印刷】をタップすると指定したプリンターで印刷されます

基本は【部数】【用紙サイズ】【両面】【印刷の向き】【カラー】【1シートのページ数】の項目を使います。

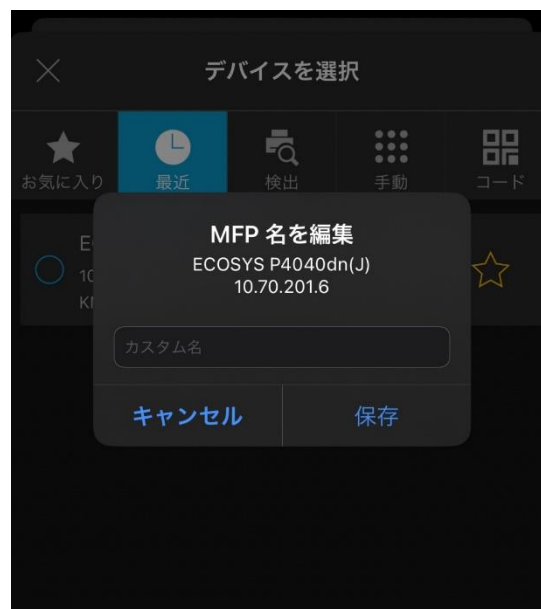
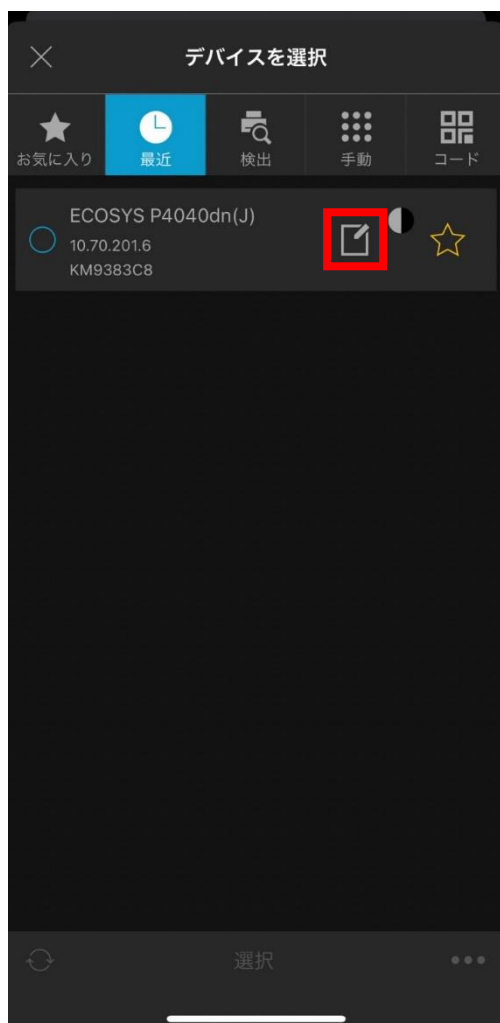
※授業などで使うレジュメの PowerPoint の資料をプリントするときは、【1シートのページ数】の設定を4分割にすると綺麗に印刷できます。



<プリンターの名称を変更したい時>

名称を変えたいプリンターを選びます。

赤い四角で囲っている部分をタップし、【カスタム名】の部分にどの教室のプリンターなのか、カラーかモノクロかなどを、分かりやすいように入力してください。



## プリンター一覧

### 【江別キャンパス】

教室	プリンタ名	プリンタ機種名	IP アドレス
C202	C202-PR01_CL	Kyocera ECOSYS P8060cdn	10.70.201.10
C202	C202-PR02	Kyocera ECOSYS P4040dn	10.70.201.11
C301	C301-PR01	Kyocera ECOSYS P4040dn	10.70.201.12
C302	C302-PR01	Kyocera ECOSYS P4040dn	10.70.201.13
C311	C311-PR01	Kyocera ECOSYS P4040dn	10.70.201.16
C312	C312-PR01	Kyocera ECOSYS P4040dn	10.70.201.17
D101	D101-PR01	Kyocera ECOSYS P4040dn	10.70.201.18
D101	D101-PR02	Kyocera ECOSYS P4040dn	10.70.201.19
図書館第 4 閲覧室	TD4-PR01	Kyocera ECOSYS P4040dn	10.70.201.20
図書館第 4 閲覧室	TD4-PR02	Kyocera ECOSYS P4040dn	10.70.201.21
ラーニングcommons	TGP-PR01	Kyocera ECOSYS P4040dn	10.70.201.22
図書館 1 階	T1F-PR01	Kyocera ECOSYS P4040dn	10.70.201.23

### 【新札幌キャンパス】

教室	プリンタ名	プリンタ機種名	IP アドレス
図書館	SLIBPR01	Kyocera ECOSYS P4140dn	10.252.1.1
	SLIBPR02	Kyocera ECOSYS P4140dn	10.252.1.2
3 階	S3F-PR01	Kyocera ECOSYS P4040dn	10.212.200.3
4 階	S4F-PR02	Kyocera ECOSYS P4040dn	10.212.200.4