

個人の PC から学内プリンタへの接続方法

札幌学院大学 電子計算機センター サポートデスク

1. ブラウザ (Chrome・edge 等) で「京セラ プリンタ」と検索し、京セラドキュメントソリューションズのホームページを開きます。



2. メニューバーの「サポート&ダウンロード」をクリックし、「サポート&ダウンロード TOP」を開きます。また、以下のリンクをクリックして開くことも可能です。

<https://www.kyoceradocumentsolutions.co.jp/support/>



3. 「機種名を入力」に接続したいプリンタの機種名を入力します。機種名はプリンタの左右どちらかに記載されています。詳しくは P8 を参照してください。

※入力の際は「Kyocera」以降の名前を入力してください。

例：「ECOSYS P4040dn」「ECOSYS P8060cdn」「ECOSYS P4140dn」



機種名はここ

サポート&ダウンロード

製品名から探す

複合機やプリンタの商品名を入力し、候補のリストから選択してください。
[リストにない機種はこちら](#)

🔍 機種名を入力 機種絞り込み ※半角英数でご入力ください

入力した際に下の画像のようにリストが表示されるのでつなぎたいプリンタの機種名をクリックしてください。

例：「ECOSYS P8060cdn」であれば下図の枠の部分

サポート&ダウンロード

製品名から探す

複合機やプリンタの商品名を入力し、候補のリストから選択してください。
[リストにない機種はこちら](#)

🔍 ECOSYS 機種絞り込み ※半角英数でご入力ください

ECOSYS M2535dn	ECOSYS M2540dw	ECOSYS M2640idw	ECOSYS M3540idn
ECOSYS M3645idn	ECOSYS P2040dw	ECOSYS P2135dn	ECOSYS P4040dn
ECOSYS P4140dn	ECOSYS P4060dn	ECOSYS M5526cdw	ECOSYS M6530cdn
ECOSYS M6535cidn	ECOSYS M6635cidn	ECOSYS P8060cdn	ECOSYS P5026cdw
ECOSYS P6230cdn	ECOSYS P7240cdn	ECOSYS P6130cdn	ECOSYS P7040cdn
ECOSYS P3060dn	ECOSYS P3045dn	ECOSYS P3160dn	ECOSYS P3145dn

4. 選択した機種名の「ドライバーユーティリティ」をクリック。

ECOSYS P8060cdn サポート



ダウンロード

- ドライバー・ユーティリティ
- 取扱説明書
- カタログダウンロード

お問い合わせ

- 保守のご案内
- その他のお問い合わせ

[製品に関するFAQ](#) [製品情報](#)
[日立ミドルウェア対応情報](#)

5. ステップ1で選択した機種名が入っているので、ステップ2の該当するOSで自身の使っているOSを選択する。

STEP 2 該当するOSを選択してください。

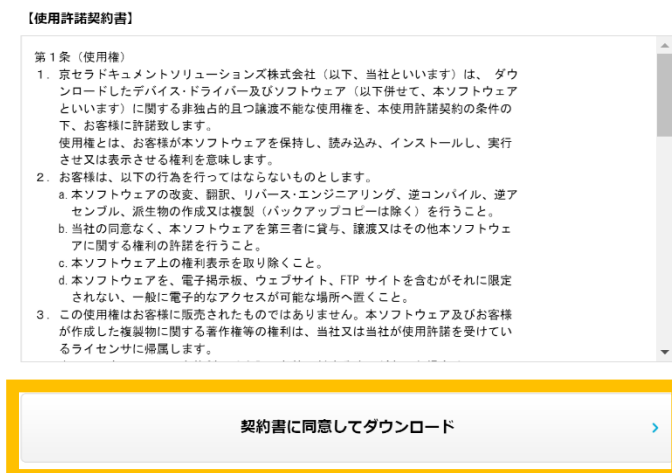
お使いのOSを選択してください。
選択頂いた条件に対応したドライバー・ソフトウェアの一覧が「STEP3」に表示されます。

Windows 11	Windows 10
Windows 8.1	Windows 8
Windows 7	Windows Vista
Windows Server 2019	Windows Server 2016
Windows Server 2012 R2	Windows Server 2012
Windows Server 2008 R2	Windows Server 2008
Mac OS	

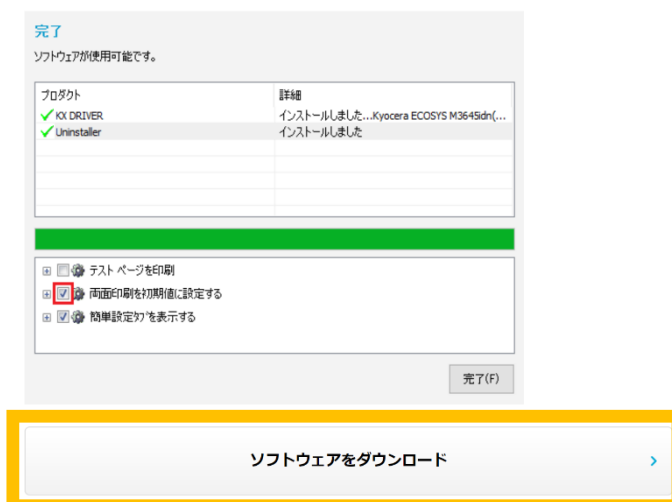
6. ステップ3の推奨ドライバーのファイルをクリックする。

【推奨プリンタードライバー】				
ファイル名	Read me	バージョン	サイズ	掲載日
KXドライバー (32bit/64bit)	詳しくはこちら	Ver 8.2.0623	165,522KB	2021.10.13

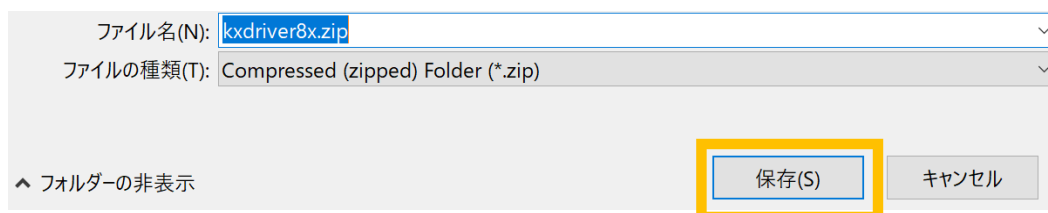
7. 「契約書に同意してダウンロード」をクリックする。



8. 「ソフトウェアをダウンロード」をクリックする。



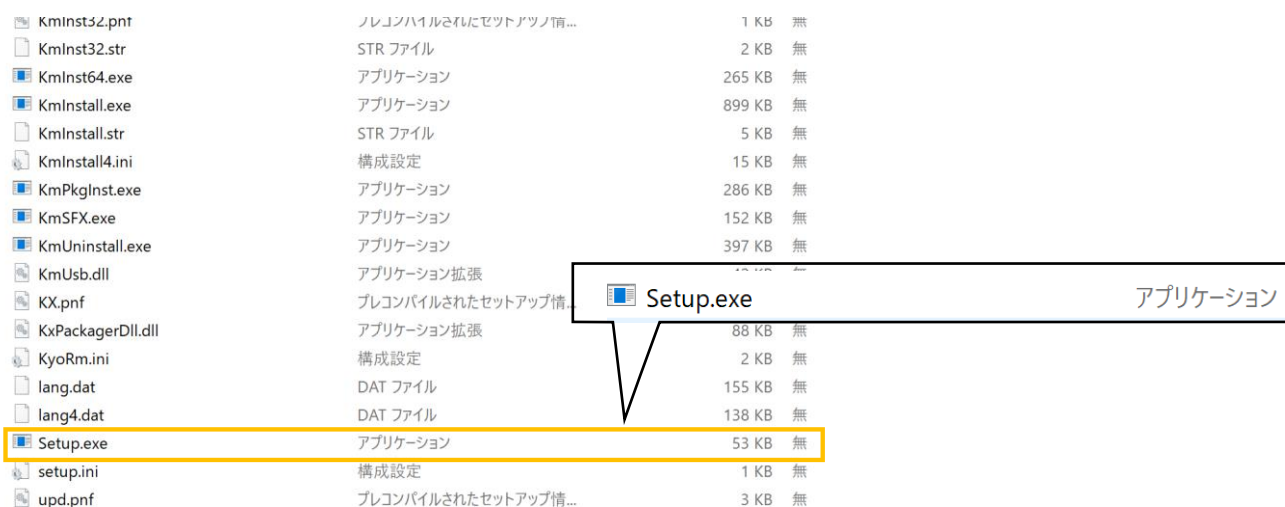
9. 保存先を選択し「保存」をクリックします。



10. 保存先にある「kxdriver8x」のファイルを開き、「and newer」のファイルをクリックする

名前	更新日時	種類
and newer	2020/10/12 11:04	ファイル フォルダー

1 1. 「Setup(.exe)」という名前のアプリケーションを開く。



1 2. 「このアプリがデバイスに変更を加えることを許可しますか」で「はい」を選択する。

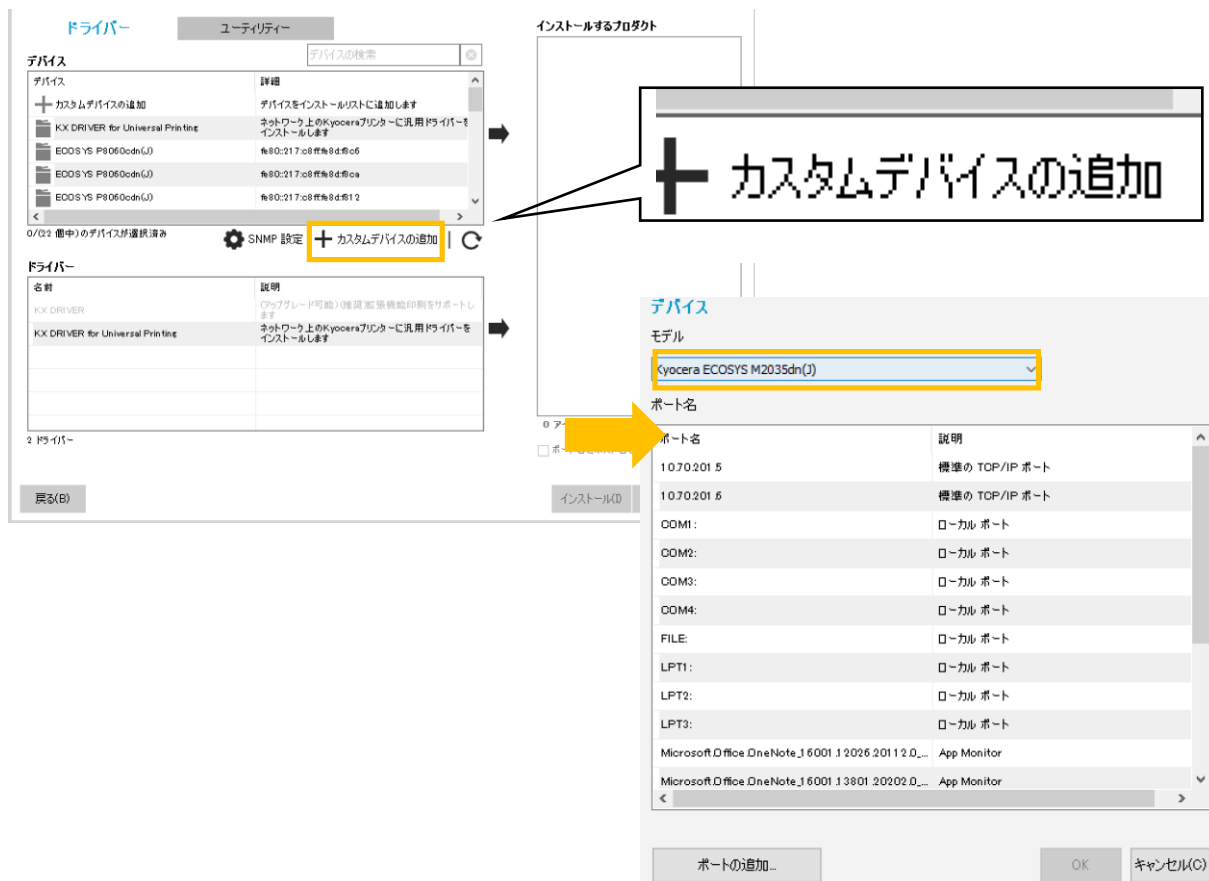


1 3. 「使用許諾」の画面で「同意する」を選択し、「カスタムインストール」をクリックする。



- 1 4. 「デバイス」の下にある「カスタムデバイスの追加」をクリックし、「モデル」の中から自分が使用したいプリンタの機種を選択する。

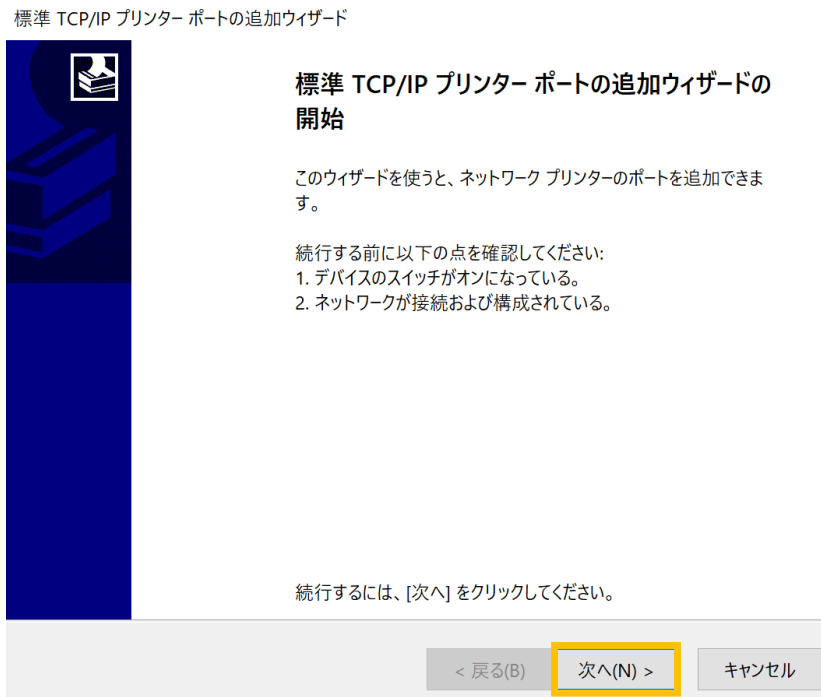
※モデル選択画面は、右側の「V」をクリックすると機種を選択画面が表示されます



- 1 5. 機種を選択した後、「ポートの追加」をクリック。

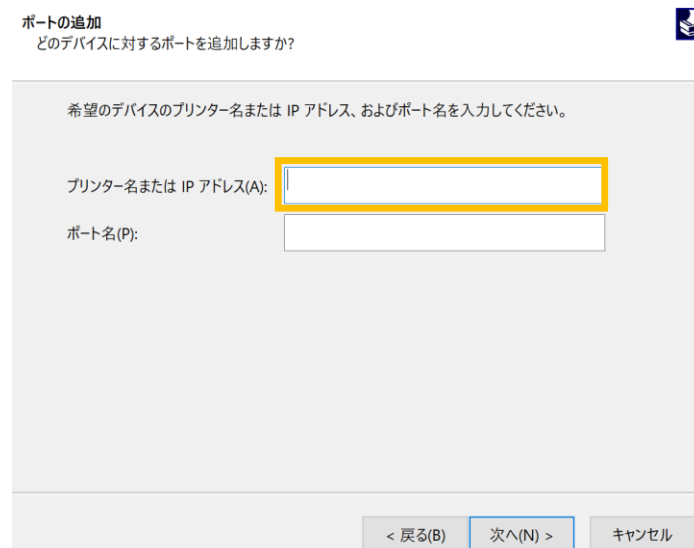


1 6. 「標準 TCP/IP プリンターポートの追加ウィザードの開始」で「次へ」をクリック。



1 7. 「ポートの追加」で使用したいプリンタの IP アドレスを入力し、「次へ」をクリック。

※各プリンタの IP アドレスについては P8 参照ください



プリンター一覧

【江別キャンパス】

教室	プリンタ名	プリンタ機種名	IP アドレス
A201	A201-PR01	Kyocera ECOSYS P4040dn	10.70.201.1
A202	A202-PR01	Kyocera ECOSYS P4040dn	10.70.201.2
C202	C202-PR01_CL	Kyocera ECOSYS P8060cdn	10.70.201.10
	C202-PR02	Kyocera ECOSYS P4040dn	10.70.201.11
C301	C301-PR01	Kyocera ECOSYS P4040dn	10.70.201.13
C302	C302-PR01	Kyocera ECOSYS P4040dn	10.70.201.14
C309	C309-PR01	Kyocera ECOSYS P4040dn	10.70.201.16
C310	C310-PR01	Kyocera ECOSYS P4040dn	10.70.201.17
C311	C311-PR01	Kyocera ECOSYS P4040dn	10.70.201.18
C312	C312-PR01	Kyocera ECOSYS P4040dn	10.70.201.19
D101	D101-PR01	Kyocera ECOSYS P4040dn	10.70.201.20
D101	D101-PR02	Kyocera ECOSYS P4040dn	10.70.201.21
図書館第4閲覧室	TD4-PR01	Kyocera ECOSYS P4040dn	10.70.201.22
ラーニングコモンズ	TGP-PR01	Kyocera ECOSYS P4040dn	10.70.201.24
図書館1階	TIF-PR01	Kyocera ECOSYS P4040dn	10.70.201.202

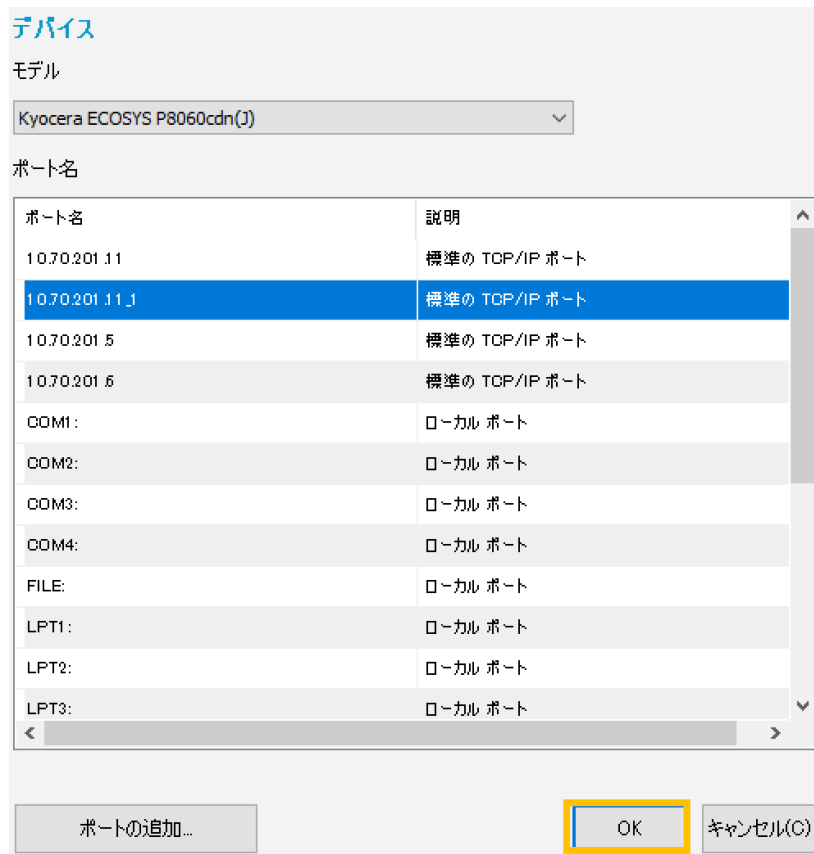
【新札幌キャンパス】

教室	プリンタ名	プリンタ機種名	IP アドレス
図書館	SLIBPR01	Kyocera ECOSYS P4140dn	10.252.1.1
	SLIBPR02	Kyocera ECOSYS P4140dn	10.252.1.2
3階プレゼンラウンジ	S3F-PR01	Kyocera ECOSYS P4040dn	10.212.200.3
4階アクティブラーニング教室前	S4F-PR02	Kyocera ECOSYS P4040dn	10.212.200.4
社会連携センター	SEC-PR01	Kyocera ECOSYS P8060cdn	10.212.200.1

18. 「標準 TCP/IP プリンターポートの追加ウィザードの完了」の画面で「完了」をクリック。



19. 追加したポート名が選択されていることを確認し「デバイス」の画面で「OK」をクリック。



20. 「カスタムインストール」の画面で、「ドライバー」の「KX DRIVER」を選択し、「インストール」をクリックする。

※右側の「インストールするプロダクト」にドライバーが追加されているのを確認してください。

ドライバー ユーティリティ

デバイス デバイスの検索

デバイス	詳細
+ カスタムデバイスの追加	デバイスをインストールリストに追加します
KX DRIVER for Universal Printing	ネットワーク上のKyoceraプリンターに汎用ドライバーをインストールします
ECOSYS P8060cdn(J)	fe80::217:c8 ff fe8 d: f8 c6
ECOSYS P8060cdn(J)	fe80::217:c8 ff fe8 d: f8 ca
ECOSYS P8060cdn(J)	fe80::217:c8 ff fe8 d: f8 12

0/(22 個中)のデバイスが選択済み SNMP 設定 + カスタムデバイスの追加 | 刷新

ドライバー

名前	説明
KX DRIVER	(アップグレード可能) (推奨 拡張機能印刷をサポートします)
KX DRIVER for Universal Printing	ネットワーク上のKyoceraプリンターに汎用ドライバーをインストールします

1 アイテム 1 アイテム

ポート名にホスト名を使用(S)

戻る(B) **インストール(I)** 終了(O)

21. 以下の画面は任意で選択し、「OK」をクリック

データ収集

使用状況の情報提供を通じて、アプリケーションや製品の品質向上にご協力ください。
このアプリケーションが、個人データを収集することはありません。

データ収集については、次のプライバシーポリシーをお読みください。

プライバシーポリシー

このアプリケーションでは、ユーザーのアプリケーションやネットワークプリンターの使用状況についての情報を収集して分析するため、Google Inc. が提供する分析サービスである Google アナリティクスを使用しています。この情報は、このアプリケーションや製品の品質向上に役立ちます。

このアプリケーションが、個人データを収集することはありません。

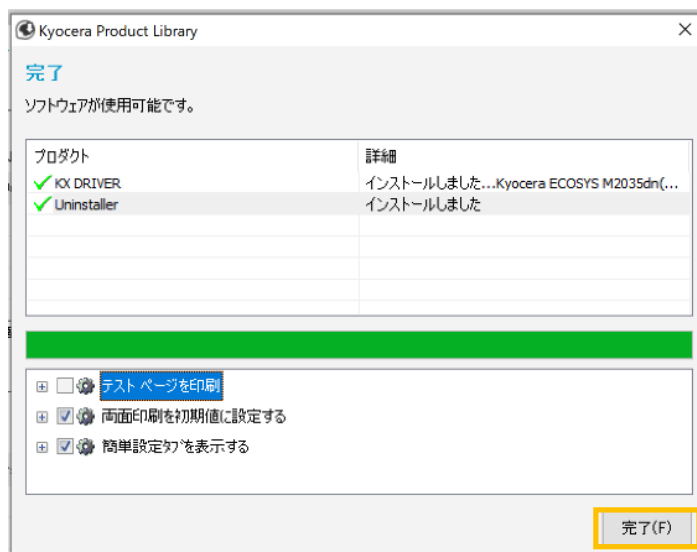
詳細については、www.google.com/policies/privacy/partners/ を参照してください。

はい、製品の品質向上にご協力します

いいえ、この機能に参加しません

OK

2 2. インストールが完了し「完了」の画面で右下の「完了」をクリックする。



2 3. 任意のファイルを開き、印刷画面から今回インストールしたプリンタを選択して試しに印刷し
正常に印刷ができれば完了です

※ドライバーインストール後に画面がブルースクリーンになることがあります。対処法については以下の
サイトを参照してください。

サイト名：WindowsUpdate 後から「印刷を行うとブルースクリーンエラーが表示されて強制的に再起動
がかかり、印刷ができない」不具合の対処方法

URL：https://www.kyoceradocumentsolutions.co.jp/support/information/info_20210317.html

また、その他ご不明な点があれば
「江別キャンパス C館1階 電子計算機センター」までお問い合わせください。

【窓口時間】月火木金 9:00～16:40
水 9:00～15:00
※11:20～12:20 はクローズ
TEL：011-386-8111(代表) 内線 2734

HPはこちらから！

