

## ノートパソコンから学内プリンタへの接続方法

札幌学院大学 電子計算機センター サポートデスク

1. ブラウザ等で「京セラ プリンタ」と検索し、京セラドキュメントソリューションズのホームページを開いてください。メニューバーの「サポート&ダウンロード」をクリックし、「サポート&ダウンロード TOP」を開きます。以下のリンクをクリックすることでも指定するページを開けます。

<https://www.kyoceradocumentsolutions.co.jp/support/>

### サポート&ダウンロード

#### 製品名から探す

複合機やプリンターの商品名を入力し、候補のリストから選択してください。  
リストにない機種はこちら

機種名を入力   ※半角英数でご入力ください

#### 目的から探す

ドライバー・ユーティリティ >

取扱説明書・クイックガイド >

製品カタログ >

よくあるお問い合わせ >

製品に関するお問い合わせ >

保守のご案内 >

2. 「機種番号を入力」の検索スペースにプリンタの機種番号を入力してください。機種番号はプリンタの側面に表記されています（画像左参照）。候補リストに出た機種番号の中から該当する機種番号を選択してください。（P. 2 参照）



KYOCERA KYOCERA Document Solutions Japan/日本

Home 製品情報 ソリューション サポート&ダウンロード 会社案内 イベント情報 販売パートナー様専用サイト

HOME > サポート&ダウンロード

### サポート&ダウンロード

#### 製品名から探す

複合機やプリンターの商品名を入力し、候補のリストから選択してください。  
リストにない機種はこちら

ecosys  ※半角英数でご入力ください

ECOSYS M2535dn	ECOSYS M2540dw	ECOSYS M2640idw	ECOSYS M3540dn
ECOSYS M3645idn	ECOSYS P2040dw	ECOSYS P2135dn	ECOSYS P4040dn
ECOSYS P4140dn	ECOSYS P4060dn	ECOSYS M5526cdw	ECOSYS M6530cdn
ECOSYS M6535cdn	ECOSYS M6635cdn	ECOSYS P8060cdn	ECOSYS P5026cdw
ECOSYS P6230cdn	ECOSYS P7240cdn	ECOSYS P6130cdn	ECOSYS P7040cdn
ECOSYS P3060dn	ECOSYS P3045dn	ECOSYS P3160dn	ECOSYS P3145dn

## プリンター一覧

### 江別キャンパス

教室・プリンタ名	プリンタ機種名	IP アドレス
A201-PR01	Kyocera ECOSYS P4040dn	10.70.201.1
A202-PR01	Kyocera ECOSYS P4040dn	10.70.201.2
C202-PR01_CL	Kyocera ECOSYS P8060cdn	10.70.201.10
C202-PR02	Kyocera ECOSYS P4040dn	10.70.201.11
C301-PR01	Kyocera ECOSYS P4040dn	10.70.201.12
C302-PR01	Kyocera ECOSYS P4040dn	10.70.201.13
C309-PR01	Kyocera ECOSYS P4040dn	10.70.201.14
C310-PR01	Kyocera ECOSYS P4040dn	10.70.201.15
C311-PR01	Kyocera ECOSYS P4040dn	10.70.201.16
C312-PR01	Kyocera ECOSYS P4040dn	10.70.201.17
D101-PR01	Kyocera ECOSYS P4040dn	10.70.201.18
D101-PR02	Kyocera ECOSYS P4040dn	10.70.201.19
TD4-PR01	Kyocera ECOSYS P4040dn	10.70.201.20
TD4-PR02	Kyocera ECOSYS P4040dn	10.70.201.21
TGP-PR01	Kyocera ECOSYS P4040dn	10.70.201.22
T1F-PR01	Kyocera ECOSYS P4040dn	10.70.201.23

※TD4-PR01、TD4-PR02 は図書館第4 閲覧室、TGP-PR01 はラーニングcommons、T1F-PR01 は図書館1 階です。

### 新札幌キャンパス

教室・プリンタ名	プリンタ機種名	IP アドレス
SLIBPR01	Kyocera ECOSYS P4140dn	10.252.1.1
SLIBPR02	Kyocera ECOSYS P4140dn	10.252.1.2
S3F-PR01	Kyocera ECOSYS P4040dn	10.212.200.3
S4F-PR02	Kyocera ECOSYS P4040dn	10.212.200.4
SEC-PR01	Kyocera ECOSYS P8060cdn	10.212.200.1

3.以下の画面でドライバーユーティリティを選択してください。



4.以下の画面でPCのOS（オペレーティングシステム）を選択してください。



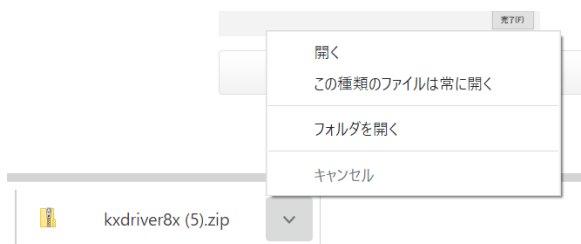
5.以下の画面で推奨プリンタードライバーのファイルをクリックしてください。



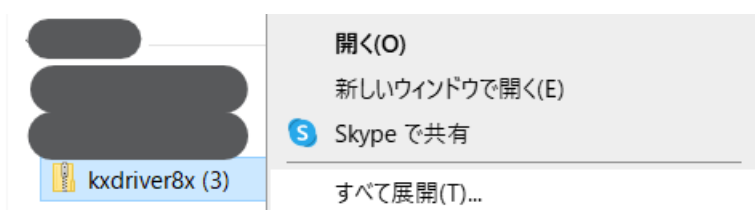
6.以下の画面で「契約書に同意してダウンロード」をクリックしてください。



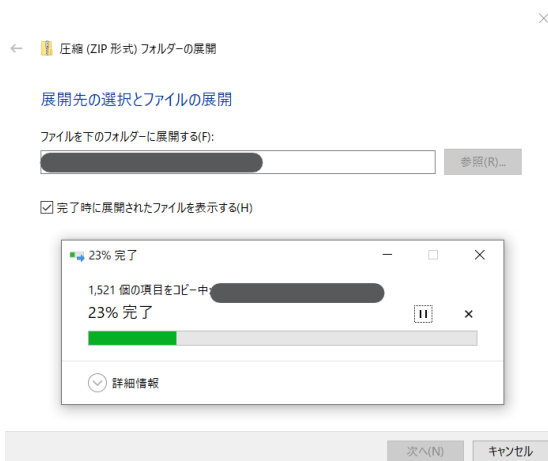
7.インストールすると以下の ZIP ファイルが出現します。[H]をクリックし、「開く」をクリックしてください。



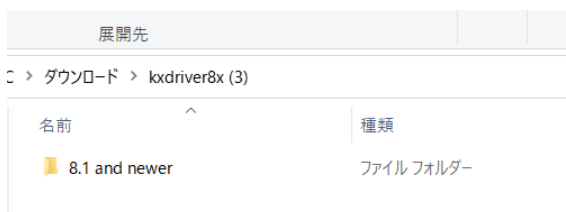
8.ZIP ファイルの上で右クリックをして「すべて展開」をクリックしてください。



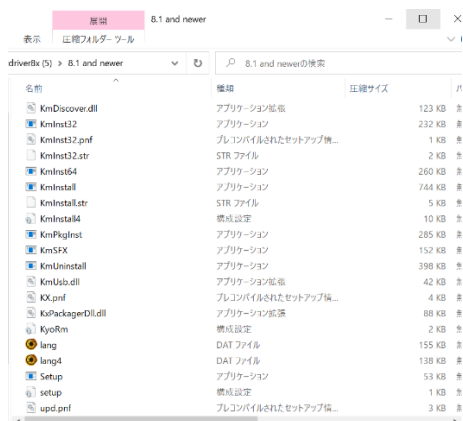
9.以下の画面で「次へ」をクリックすると展開が始まります。



10.newer とついたファイルをクリックしてください。

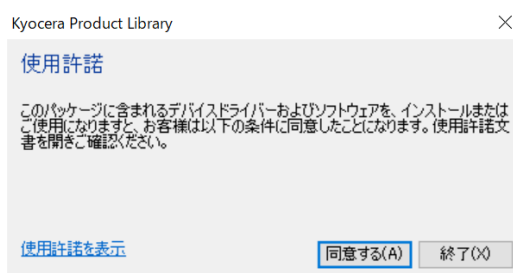


11.種類がアプリケーションになっている Setup(.exe)を選択してください。



12.「このアプリがデバイスに変更を加えることを許可しますか？」と表示されます。「はい」を選択してください。

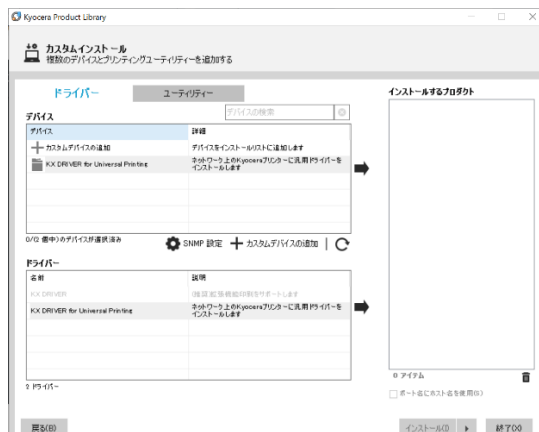
13.次の画面表示が出たら、「同意する」を選択してください。



14.次の画面でカスタムインストールをクリックしてください。



15.デバイスの「カスタムデバイスの追加」をクリックしてください。



16.次の画面のモデルでプリンタの機種を選択し、ポートの追加をクリックしてください ([V]をクリックすると開けます)。



17.「次へ」をクリックしてください。



18.IP アドレスを入力してください。(P.2 参照)

標準 TCP/IP プリンター ポートの追加ウィザード

**ポートの追加**  
どのデバイスに対するポートを追加しますか?

希望のデバイスのプリンター名または IP アドレス、およびポート名を入力してください。

プリンター名または IP アドレス(A):

ポート名(P):

< 戻る(B)    次へ(N) >    キャンセル

19.「完了」をクリックしてください。

標準 TCP/IP プリンター ポートの追加ウィザード

**標準 TCP/IP プリンター ポートの追加ウィザードの完了**

次の特性でポートが選択されました。

SNMP: はい  
プロトコル: RAW, ポート 9100  
デバイス: 10.212.200.1  
ポート名: 10.212.200.1  
アダプターの種類: ECOSYS P8060cdn(U)

このウィザードを完了するには、[完了] をクリックしてください。

< 戻る(B)    **完了**    キャンセル

20.「OK」を選択してください。

Kyocera Product Library

**デバイス**

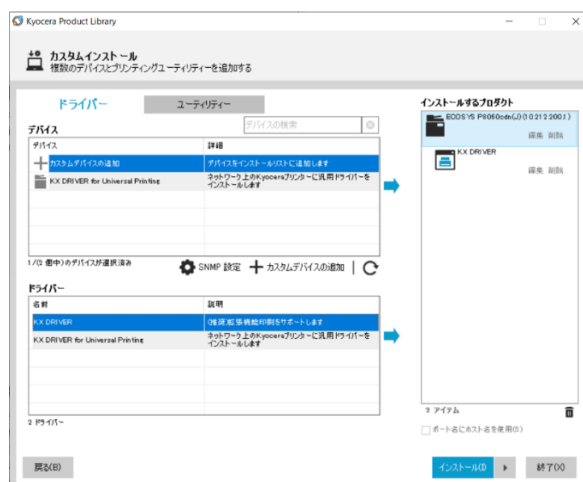
モデル  
Kyocera ECOSYS P8060cdn(U)

ポート名

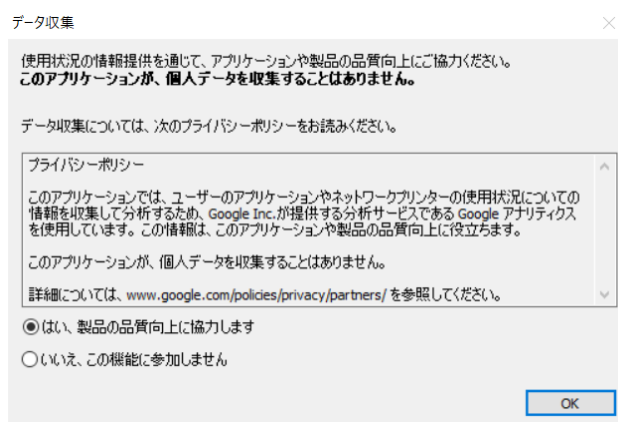
ポート名	説明
10.212.200.1	標準の TCP/IP ポート
<b>10.212.200.1</b>	<b>標準の TCP/IP ポート</b>
OOM1:	ローカル ポート
OOM2:	ローカル ポート
OOM3:	ローカル ポート
OOM4:	ローカル ポート
Desktop® pdf	Adobe PDF
Documents® pdf	Adobe PDF
FILE:	ローカル ポート
IP_J 0.70.2001.0	標準の TCP/IP ポート
IP_J 0.70.200.5	標準の TCP/IP ポート
IP_J 0.70.200.5	標準の TCP/IP ポート

ポートの追加...    OK    キャンセル(C)

21. ドライバーの「KX DRIVER (推奨) 拡張機能印刷をサポートします」をクリックし、次にインストールをクリックします。

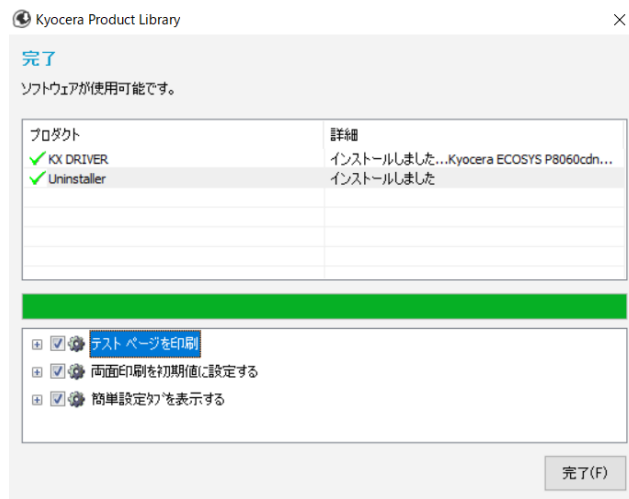


22. 以下の画面は、任意で選択し「OK」をクリックしてください。





23.正しく印刷できるかどうか確認するために「テストページを印刷」にチェックをいれてください。



プリンタから「プリンターテストページ（プリンタ機種名）が（パソコン機種名）に正しくインストールされました」と印刷されていたら、設定は終了です。

#### その他

ドライバーインストール後にブルースクリーンになることがあります。対処法については以下の URL をご参照ください。

URL : <https://faq.kyoceradocumentsolutions.co.jp/Detail.aspx?id=3411>



※以下の症状の場合は下記リンクの対応をお願いします。



[Windows修正更新プログラムアップデート方法](#)

発生現象：

2021年3月10日にマイクロソフト社より配信されました更新プログラム適用後に、印刷を行うとブルースクリーンエラーが表示されて強制的に再起動がかかり、印刷ができない。